

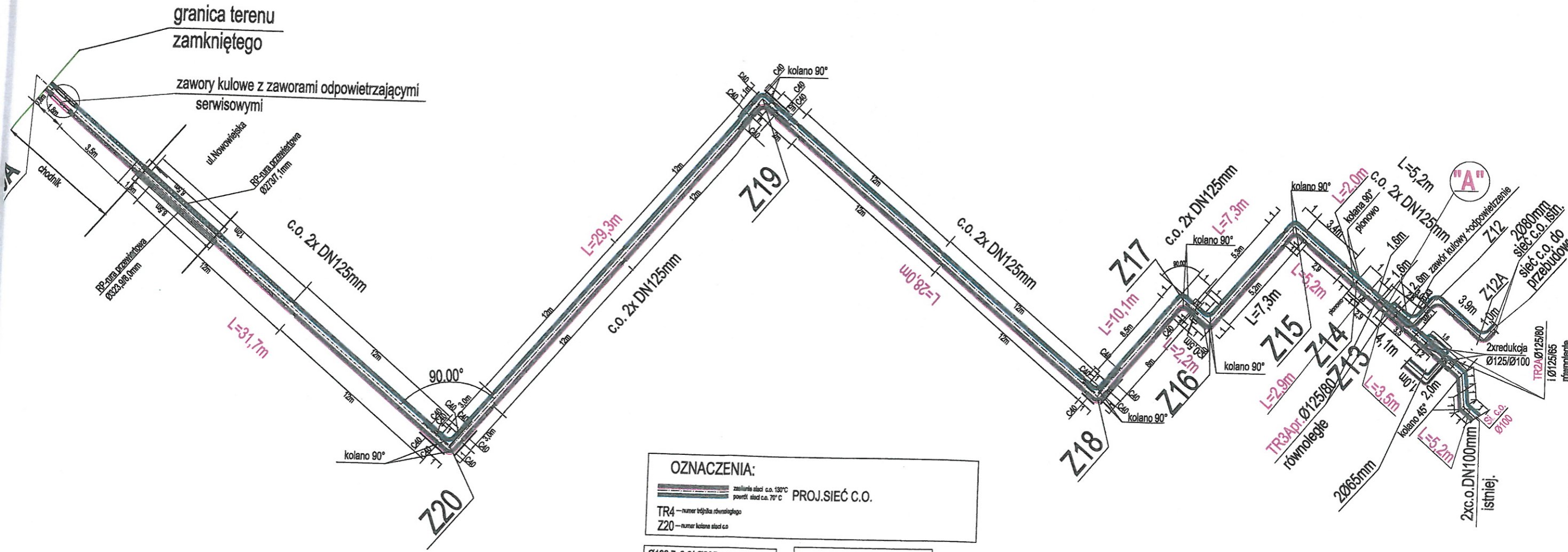



BIURO PROJEKTÓW I NADZORU TECHNIKI SANITARNEJ I GRZEWCZEJ mgr inż. MIECZYSLAW KOZŁOWSKI 11-500 GIŻYCKO UL. RYBAKÓW 17 11-500 Giżycko 1 Maja 14 WB2		
TEMAT OPRACOWANIA	SIĘĆ CIEPŁOWNICZA WYSOKOTEMPERATUROWA OD KOTŁOWNI PRZY UL. BATOROWEJ DO KOTŁOWNI PRZY UL. NOWOWIEJSKIEJ 35 WRAZ Z PRZYŁĄCZAMI DO KOMPLEKSÓW WOJSKOWYCH Z PODŁĄCZENIEM DO ISTNIEJĄCEJ SIĘCI PRZY UL. NOWOWIEJSKIEJ 8	
NAZWA RYSUNKU	SIĘĆ CIEPŁOWNICZA WYSOKOTEMPERATUROWA W TECHNOLOGII RUR PREIZOLOWANYCH	
OPIS RYSUNKU	SCHEMAT TECHNOLOGICZNO-MONTAŻOWY ODC. Z 20A - p. "A"	
PROJEKTANT: mgr inż. MIECZYSLAW KOZŁOWSKI upr. bud. nr. GPA-7342-SI/97 stacj i instalacje sanitarne	PODPIS: 	SKALA —
SPRAWDZAJĄCY: mgr inż. Marek Juchowicz upr. bud. nr. 1139/ICL stacj i instalacje sanitarne	PODPIS: 	NR RYS. 2 NR STR. 42



OZNACZENIA:


 zasilenie stacj c.o. 130°C
 powrót stacj c.o. 70°C
 PROJ. SIĘĆ C.O.

TR4 — numer trójnika równoległego
 Z20 — numer kolana stacj c.o.

Ø139,7x3,6/ Ø225mm-powrót
 Ø139,7x3,6/ Ø250mm-zasilanie

maty kompensacyjne płaskowe L=1,m — C40